

## Elektrická svářečka z autobusového alternátoru.

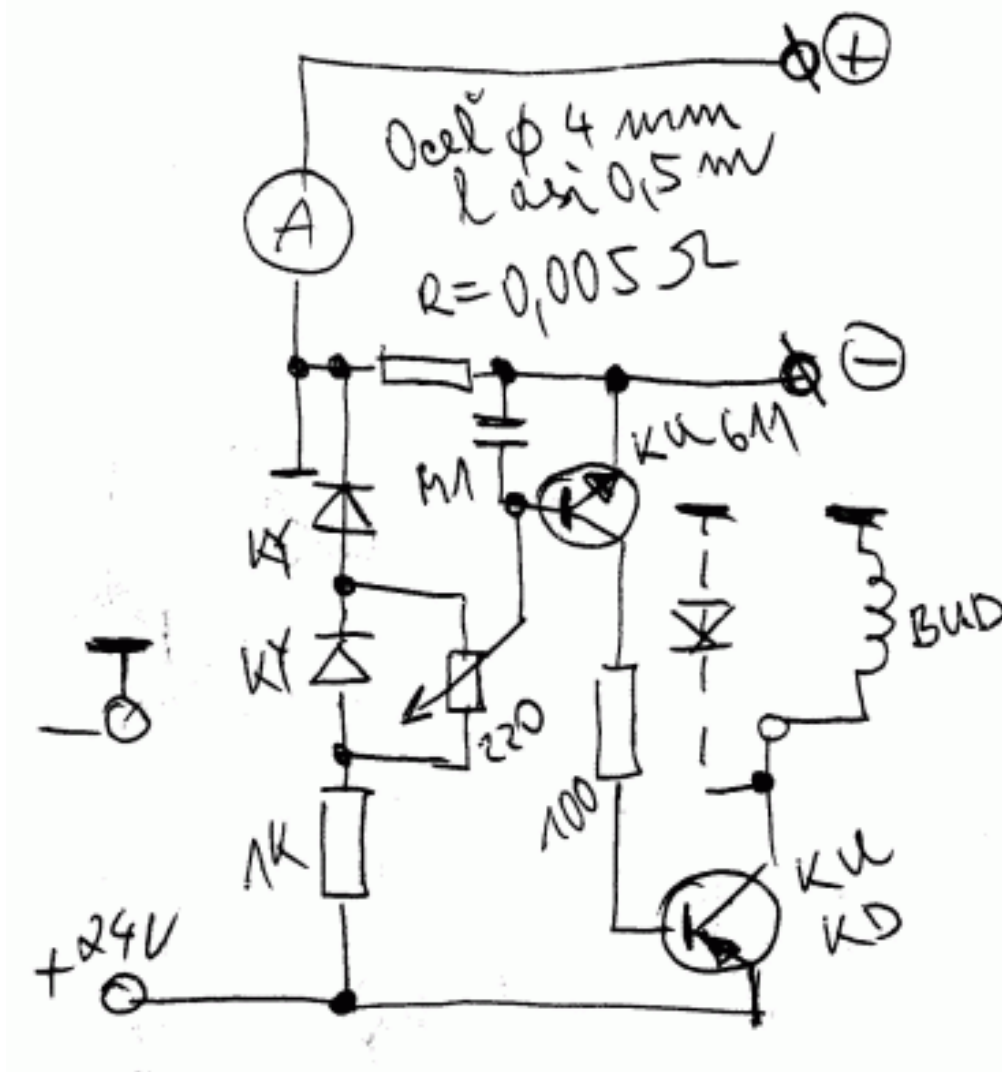
### Otázka:

Kdesi som videl domáce riešenie triodinky, bol to altík s autobusu pohánaný cca 3000 ot/min asynchronom. Nemáte s tým niekto nejaké skúsenosti ? Podľa mňa by to mohlo variť celkom dobre keďže ten altík je vlastne 3 fáz generátor s usmerňovačom z 6 diod. Altík z nakladaku by sa dal ceikom ľahko zohnať. Keby niekto napísal kladné skúsenosti s niečim podobným asi by som sa pustil do stavby...

### Odpoveď:

Ja som taku zvaracku pomahal robiť susedovi asi pred 10 rokmi. Mal alternátor tuším z autobusu. Budenie trafo 24V s umenovacom k tomu povodne reostat. Napätie naprázdno až 90V. Zvaralo to perfektne vzladon na makkost alternatora (oproti dynamu), až na to, že pri nastavení maleho prúdu tazko zapaloval oblúk. Tento nedostatok som vyriešil zpatnou vazbou, snímanie zvaracieho prúdu, porovnanie z nastavenou hodnotou, ovládanie budenia pomocou výkonového tranzistora. Teraz sa to chová ako nastaviteľný zdroj konštantného prúdu s napätovým omezením na 90V. Zvara to veľmi pekne ešte dnes .nelepi a oblúk zapaluje perfektne. Na pohon použil motor 2.2kW 1450ot teda asi 10x tazsi než altetnator. Prevod remenom do rychla, asi 4x. Huci to že nepocut vlastneho slova, ale zvara to nadherne. Myslim za to da okolo 120A, lebo to v pohode utiahne aj 3,15.

### Schéma zapojení:



**Zdroj:** fórum na <http://www.elektroworld.info/modules.php?name=Forums&file=viewforum&f=38>

**Autor:** Hedybeldy